

VILLA
VOLARE



LESZNOWOLA • JEDNOŚCI 30

Budynek: C
Mieszkanie nr 6
Liczba pokoi : 3
Kondygnacja: II piętro
Wysokość: 2,80 m

- 1 Salon z aneksem kuchennym: 22,10 m²
- 2 Sypialnia 1: 12,10 m²
- 3 Sypialnia 2: 7,50 m²
- 4 Łazienka: 4,20 m²
- 5 Komunikacja: 3,30 m²
- 6 Komunikacja: 2,90 m²
- Pow. całkowita: 52,10 m²
- 7 Balkon: 7,5 m²
Taras na dachu: 25,2m²

ZESPÓŁ ZABUDOWY WIELORODZINEJ
WRAZ Z PARKINGIEM TERENOWYM
UL. JEDNOŚCI 30, LESZNOWOLA

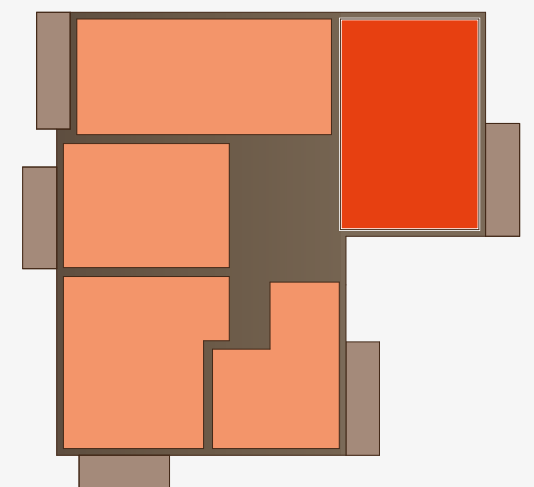
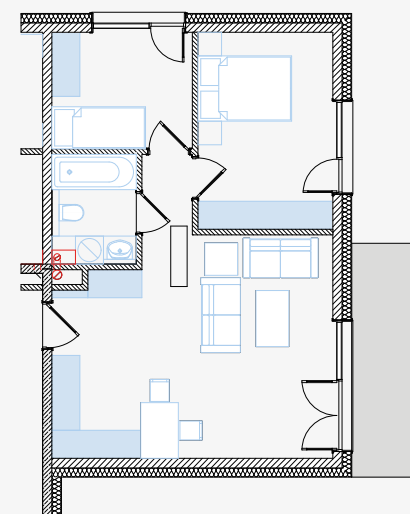
MOTTON
estates



BIURO SPRZEDAŻY

VILLA VOLARE
ul. JEDNOŚCI 30, LESZNOWOLA

☎ 791 001 501
info@villavolare.pl
VILLAVOLARE.PL



Wykończenie i wyposażenie mieszkania przedstawiono przykładowo, do wykonania przez Kupującego we własnym zakresie i na własny koszt. Informacje zawarte na niniejszej karcie, nie stanowią oferty handlowej w rozumieniu Kodeksu Cywilnego.