

VILLA  
VOLARE



LESZNOWOLA • JEDNOŚCI 30

Budynek: C  
Mieszkanie nr 2  
Liczba pokoi: 3  
Kondygnacja: I piętro  
Wysokość: 2,80 m

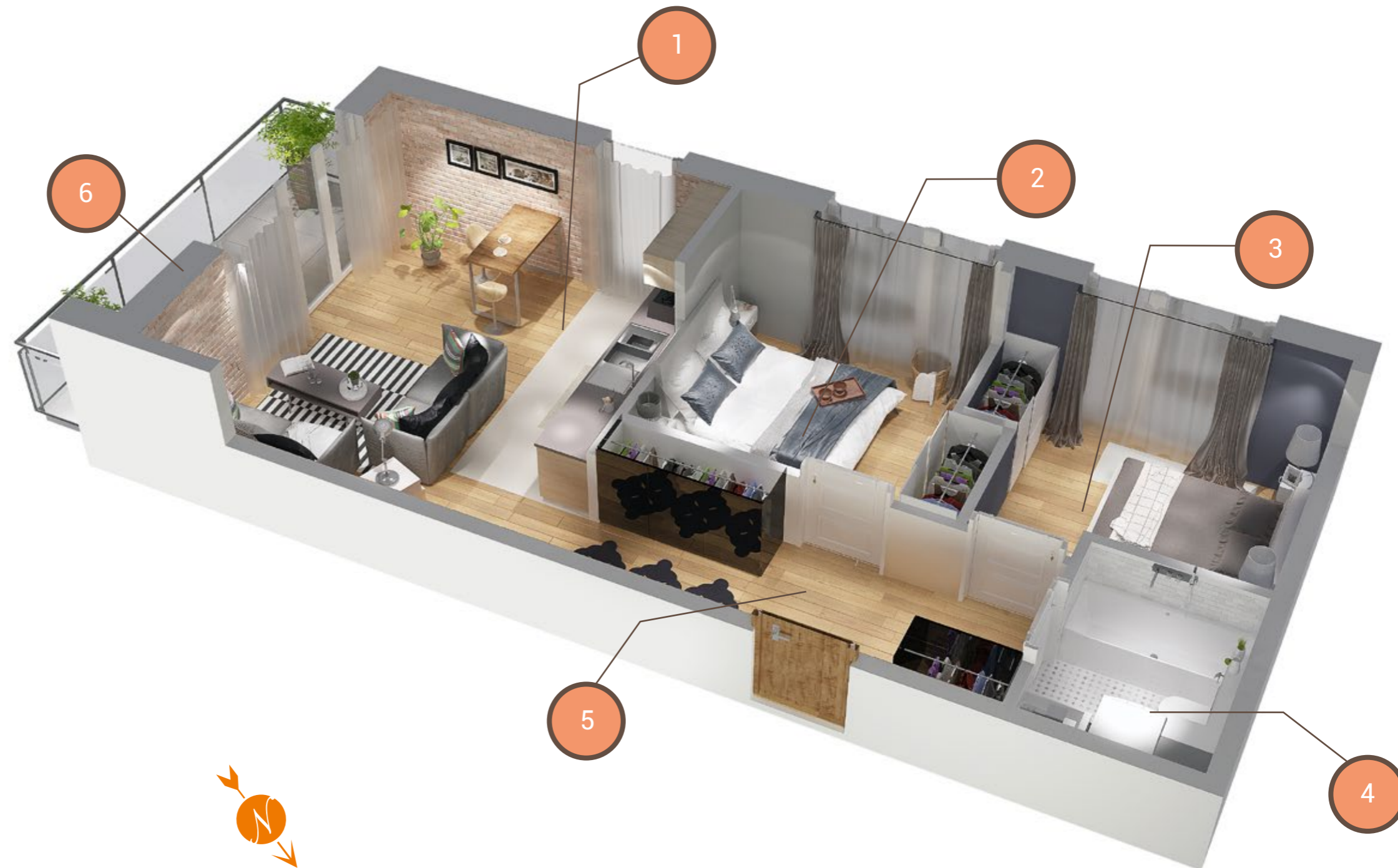
- 1 Salon z aneksem kuchennym: 22,20 m<sup>2</sup>
- 2 Sypialnia 1: 9,8 m<sup>2</sup>
- 3 Sypialnia 2: 8,70 m<sup>2</sup>
- 4 Łazienka: 4,20 m<sup>2</sup>
- 5 Komunikacja: 9,50 m<sup>2</sup>

Pow. całkowita: 54,40 m<sup>2</sup>

- 6 Balkon: 7,7 m<sup>2</sup>
- Taras na dachu: 26,1 m<sup>2</sup>

ZESPÓŁ ZABUDOWY WIELORODZINEJ  
WRAZ Z PARKINGIEM TERENOWYM  
UL. JEDNOŚCI 30, LESZNOWOLA

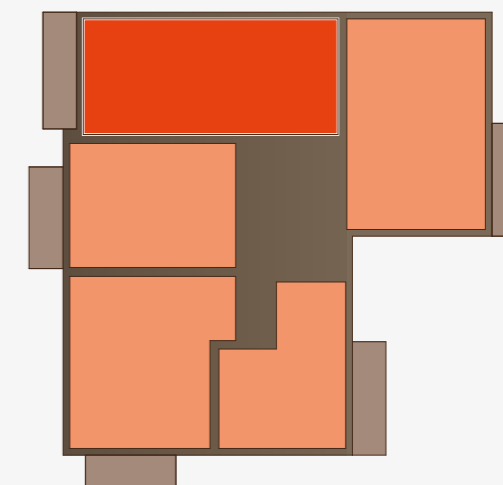
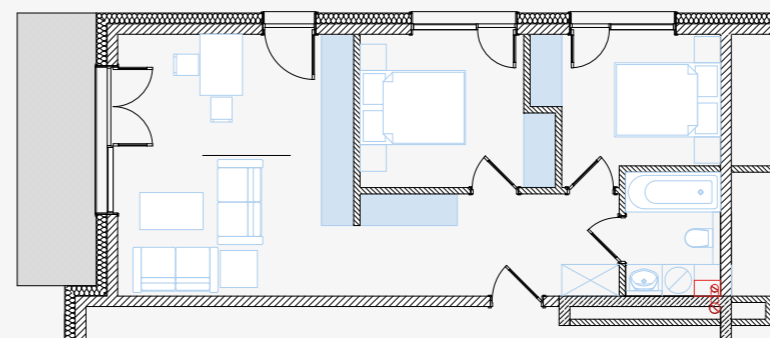
**MOTTON**  
estates



BIURO SPRZEDAŻY

VILLA VOLARE  
ul. JEDNOŚCI 30, LESZNOWOLA

☎ 791 001 501  
info@villavolare.pl  
VILLAVOLARE.PL



Wykończenie i wyposażenie mieszkania przedstawiono przykładowo, do wykonania przez Kupującego we własnym zakresie i na własny koszt. Informacje zawarte na niniejszej karcie, nie stanowią oferty handlowej w rozumieniu Kodeksu Cywilnego.