

VILLA  
VOLARE



LESZNOWOLA • JEDNOŚCI 30



Budynek: C  
Mieszkanie nr 10  
Liczba pokoi : 2  
Kondygnacja: II piętro  
Wysokość: 2,80 m

1	Salon z aneksem kuchennym:	18,40 m <sup>2</sup>
2	Sypialnia 1:	9,90 m <sup>2</sup>
3	Łazienka:	3,20 m <sup>2</sup>
4	Komunikacja:	1,50 m <sup>2</sup>
	Pow. całkowita:	33,00 m <sup>2</sup>
5	Balkon:	7,5 m <sup>2</sup>
	Taras na dachu:	19,5m <sup>2</sup>

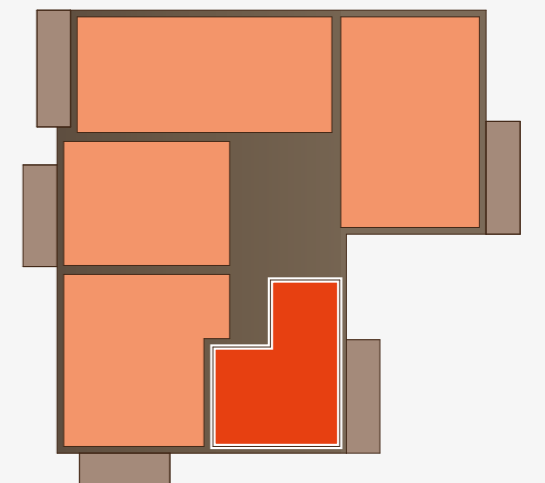
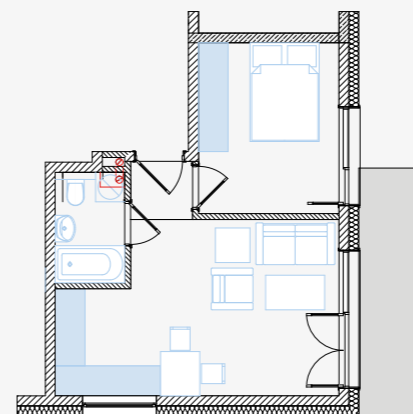
ZESPÓŁ ZABUDOWY WIELORODZINEJ  
WRAZ Z PARKINGIEM TERENOWYM  
UL. JEDNOŚCI 30, LESZNOWOLA

**MOTTON**  
estates

#### BIURO SPRZEDAŻY

VILLA VOLARE  
ul. JEDNOŚCI 30, LESZNOWOLA

☎ 791 001 501  
info@villavolare.pl  
VILLAVOLARE.PL



Wykończenie i wyposażenie mieszkania przedstawiono przykładowo, do wykonania przez Kupującego we własnym zakresie i na własny koszt.  
Informacje zawarte na niniejszej karcie, nie stanowią oferty handlowej w rozumieniu Kodeksu Cywilnego.