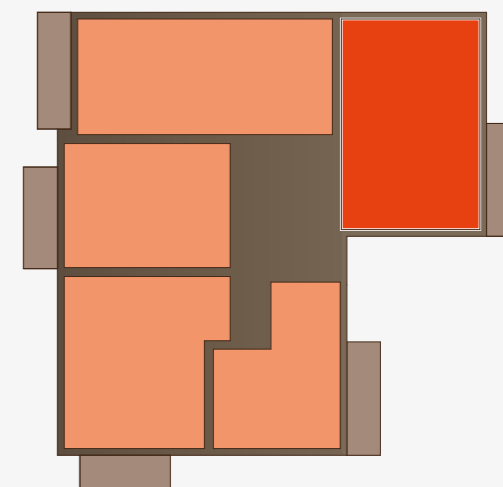
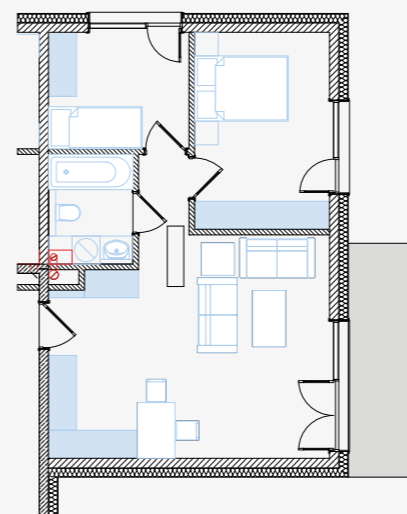




Budynek: C  
 Mieszkanie nr 1  
 Liczba pokoi : 3  
 Kondygnacja: I piętro  
 Wysokość: 2,80 m

- 1 Salon z aneksem kuchennym: 22,10 m<sup>2</sup>
- 2 Sypialnia 1: 12,10 m<sup>2</sup>
- 3 Sypialnia 2: 7,50 m<sup>2</sup>
- 4 Łazienka: 4,20 m<sup>2</sup>
- 5 Komunikacja: 3,30 m<sup>2</sup>
- 6 Komunikacja: 2,90 m<sup>2</sup>
- Pow. całkowita: 52,10 m<sup>2</sup>
- 7 Balkon: 7,5 m<sup>2</sup>
- Taras na dachu: 25,2m<sup>2</sup>

ZESPÓŁ ZABUDOWY WIELORODZINEJ  
 WRAZ Z PARKINGIEM TERENOWYM  
 UL. JEDNOŚCI 30, LESZNOWOLA



#### BIURO SPRZEDAŻY

VILLA VOLARE  
 ul. JEDNOŚCI 30, LESZNOWOLA

☎ 791 001 501  
 info@villavolare.pl  
 VILLAVOLARE.PL

Wykończenie i wyposażenie mieszkania przedstawiono przykładowo, do wykonania przez Kupującego we własnym zakresie i na własny koszt. Informacje zawarte na niniejszej karcie, nie stanowią oferty handlowej w rozumieniu Kodeksu Cywilnego.